



ประกาศองค์การบริหารส่วนตำบลบึงคล้า
เรื่อง การกำหนดตำแหน่งครูผู้ดูแลเด็ก ในแผนอัตรากำลึง ๓ ปี ขององค์การบริหารส่วนตำบล

อาศัยอำนาจตามความในมาตรา ๒๕ แห่งพระราชบัญญัติบริหารงานบุคคลส่วนท้องถิ่น พ.ศ. ๒๕๔๒ ประกอบกับประกาศคณะกรรมการพนักงานส่วนตำบลจังหวัดเพชรบูรณ์ เรื่อง หลักเกณฑ์ และเงื่อนไขเกี่ยวกับตำแหน่งพนักงานครูและบุคลากรทางการศึกษาขององค์การบริหารส่วนตำบล พ.ศ. ๒๕๕๙ ลงวันที่ ๑ สิงหาคม ๒๕๕๙ และคณะกรรมการพนักงานส่วนตำบลจังหวัดเพชรบูรณ์ ในคราวประชุมครั้งที่ ๒/๒๕๖๔ เมื่อวันที่ ๒๔ กุมภาพันธ์ ๒๕๖๔ ได้มีมติเห็นชอบประกาศปรับปรุงแผนอัตรากำลึง ๓ ปี ประจำปีงบประมาณ พ.ศ. ๒๕๖๔-๒๕๖๖ รอบประจำปีงบประมาณ พ.ศ.๒๕๖๔ องค์การบริหารส่วนตำบล บึงคล้า จึงประกาศกำหนดตำแหน่งครูผู้ดูแลเด็ก จำนวน ๑ อัตรา ดังต่อไปนี้

ที่	ศูนย์พัฒนาเด็กเล็ก	ตำแหน่ง	เลขประจำตำแหน่ง	เงินเดือน (บาท)
๑.	ศูนย์พัฒนาเด็กเล็กตำบลบึงคล้า	ครูผู้ดูแลเด็ก	๓๙-๓-๐๘-๖๖๐๐-๓๙๖	๑๕,๘๐๐

ทั้งนี้ ตั้งแต่วันที่ ๘ เดือนมีนาคม พ.ศ.๒๕๖๔ เป็นต้นไป

ประกาศ ณ วันที่ ๘ เดือนกุมภาพันธ์ พ.ศ.๒๕๖๔

(นายชัยณทธี สิงห์ทอง)

นายกองค์การบริหารส่วนตำบลบึงคล้า



ประกาศองค์การบริหารส่วนตำบลบึงคล้า
เรื่อง ปรับปรุงแผนอัตรากำลัง ๓ ปี ประจำปีงบประมาณ พ.ศ.๒๕๖๔-๒๕๖๖
ครั้งที่ ๑

ตามที่คณะกรรมการพนักงานส่วนตำบลจังหวัดเพชรบูรณ์ ในคราวประชุมครั้งที่ ๙/๒๕๖๓ เมื่อวันที่ ๒๒ กันยายน ๒๕๖๓ มีมติเห็นชอบแผนอัตรากำลัง ๓ ปี ประจำปีงบประมาณ พ.ศ.๒๕๖๔-๒๕๖๖ ขององค์การบริหารส่วนตำบลบึงคล้า อำเภอหล่มสัก จังหวัดเพชรบูรณ์ แล้วนั้น

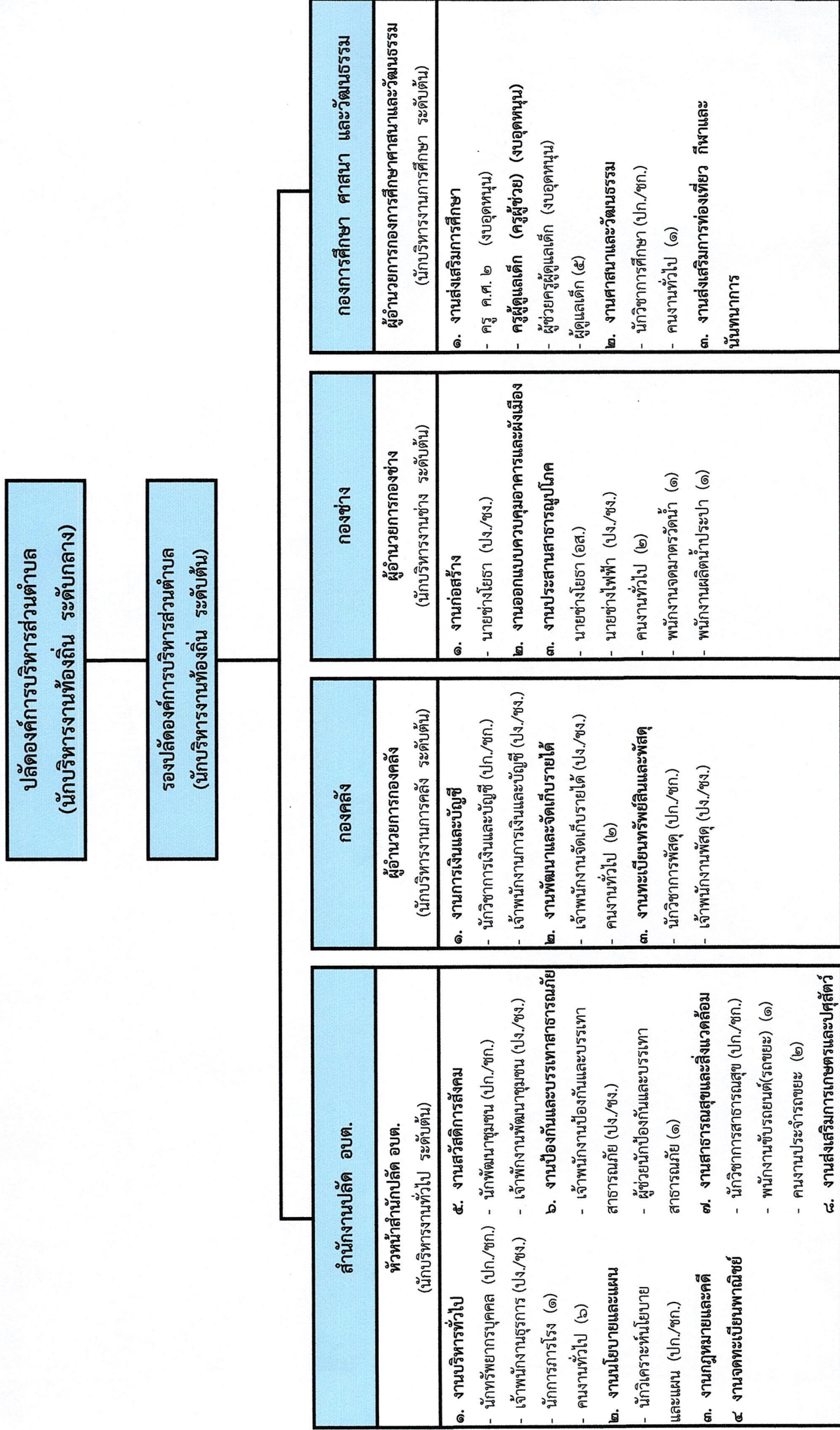
อาศัยอำนาจตามความในมาตรา ๑๕ มาตรา ๒๕ วรรคท้าย แห่งพระราชบัญญัติระเบียบบริหารงานบุคคลส่วนท้องถิ่น พ.ศ. ๒๕๔๒ ประกอบกับข้อ ๑๘ ข้อ ๒๑ ข้อ ๒๓ แห่งประกาศคณะกรรมการพนักงานส่วนตำบลจังหวัดเพชรบูรณ์ เรื่อง หลักเกณฑ์และเงื่อนไขเกี่ยวกับการบริหารงานบุคคลขององค์การบริหารส่วนตำบล ลงวันที่ ๙ ธันวาคม ๒๕๔๕ และมติการประชุมคณะกรรมการพนักงานส่วนตำบลจังหวัดเพชรบูรณ์ (ก.อบต.จังหวัดเพชรบูรณ์) ครั้งที่ ๒/๒๕๖๔ เมื่อวันที่ ๒๔ กุมภาพันธ์ ๒๕๖๔ องค์การบริหารส่วนตำบลบึงคล้า จึงประกาศปรับปรุงแผนอัตรากำลัง ๓ ปี ประจำปีงบประมาณ พ.ศ. ๒๕๖๔ - ๒๕๖๖ ครั้งที่ ๑ โดยมีผลบังคับใช้ตั้งแต่วันที่ ๘ มีนาคม ๒๕๖๔ เป็นต้นไป จึงประกาศให้ทราบโดยทั่วกัน

ประกาศ ณ วันที่ ๘ เดือน มีนาคม พ.ศ. ๒๕๖๔

(นายชัยณฤทธิ สิงห์ทอง)

นายกองค์การบริหารส่วนตำบลบึงคล้า

แผนภูมิโครงสร้างการแบ่งส่วนราชการและระดับตำแหน่งขององค์การบริหารส่วนตำบลบุ่งคล้า



กรอบอัตรากำลัง ๓ ปี ประจำปีงบประมาณ พ.ศ. ๒๕๖๔ - ๒๕๖๖
ปรับปรุงครั้งที่ ๑
องค์การบริหารส่วนตำบลบุงคล้า อำเภอห่มสีก จังหวัดเพชรบูรณ์

ลำดับ ที่	ส่วนราชการ	กรอบ อัตรากำลังเดิม	อัตราตำแหน่งที่คาดว่าจะต้อง ใช้ในช่วงระยะเวลา ๓ ปีข้างหน้า			เพิ่ม / ลด			หมายเหตุ
			๒๕๖๔	๒๕๖๕	๒๕๖๖	๒๕๖๔	๒๕๖๕	๒๕๖๖	
บริหาร									
๑	ปลัดองค์การบริหารส่วนตำบล (นักบริหารงานท้องถิ่น ระดับกลาง)	๑	๑	๑	๑	-	-	-	
๒	รองปลัดองค์การบริหารส่วนตำบล (นักบริหารงานท้องถิ่น ระดับต้น)	๑	๑	๑	๑	-	-	-	
รวม		๒	๒	๒	๒	-	-	-	
สำนักงานปลัด (๐๑)									
๓	หัวหน้าสำนักปลัดองค์การบริหารส่วนตำบล (นักบริหารงานทั่วไป ระดับต้น)	๑	๑	๑	๑	-	-	-	
งานบริหารทั่วไป									
๔	นักทรัพยากรบุคคล (ปก/ชก.)	๑	๑	๑	๑	-	-	-	
๕	เจ้าพนักงานธุรการ (ปง/ชง.)	๑	๑	๑	๑	-	-	-	
พนักงานจ้างทั่วไป									
๖	คนงานทั่วไป	๖	๖	๖	๖	-	-	-	
๗	นักการภารโรง	๑	๑	๑	๑	-	-	-	
งานนโยบายและแผน									
๘	นักวิเคราะห์นโยบายและแผน (ปก/ชก.)	๑	๑	๑	๑	-	-	-	
งานสวัสดิการสังคม									
๙	นักพัฒนาชุมชน (ปก/ชก.)	๑	๑	๑	๑	-	-	-	
๑๐	เจ้าพนักงานพัฒนาชุมชน (ปง/ชง.)	๑	๑	๑	๑	-	-	-	
งานป้องกันและบรรเทาสาธารณภัย									
๑๑	เจ้าพนักงานป้องกันและบรรเทาสาธารณภัย (ปง/ชง.)	๑	๑	๑	๑	-	-	-	
พนักงานจ้างตามภารกิจ									
๑๒	ผู้ช่วยนักป้องกันและบรรเทาสาธารณภัย	๑	๑	๑	๑	-	-	-	
งานกฎหมายและคดี									
-									
งานสาธารณสุขและสิ่งแวดล้อม									
๑๓	นักวิชาการสาธารณสุข (ปก/ชก.)	๑	๑	๑	๑	-	-	-	
พนักงานจ้างทั่วไป									
๑๔	พนักงานขับรถยนต์ (รถขยะ)	๑	๑	๑	๑	-	-	-	
๑๕	คนงานประจำรถขยะ	๒	๒	๒	๒	-	-	-	
งานส่งเสริมเกษตรและปศุสัตว์									
-									
งานจัดทะเบียนพาณิชย์									
-									
รวม		๑๙	๑๙	๑๙	๑๙	-	-	-	

ลำดับ ที่	ส่วนราชการ	กรอบ อัตรา กำลังเดิม	อัตราตำแหน่งที่คาดว่าจะ ต้องใช้ในช่วงระยะเวลา ๓ ปีข้างหน้า			เพิ่ม / ลด			หมายเหตุ
			๒๕๖๔	๒๕๖๕	๒๕๖๖	๒๕๖๔	๒๕๖๕	๒๕๖๖	
กองคลัง (๐๔)									
๑๖	ผู้อำนวยการกองคลัง (นักบริหารงานการคลัง ระดับต้น)	๑	๑	๑	๑	-	-	-	
	งานการเงินและบัญชี								
๑๗	นักวิชาการเงินและบัญชี (ปก./ชก.)	๑	๑	๑	๑	-	-	-	
๑๘	เจ้าพนักงานการเงินและบัญชี (ปง./ชง.)	๑	๑	๑	๑	-	-	-	
	งานพัฒนาและจัดเก็บรายได้								
๑๙	เจ้าพนักงานจัดเก็บรายได้ (ปง./ชง.)	๑	๑	๑	๑	-	-	-	
	พนักงานจ้างทั่วไป								
๒๐	คนงานทั่วไป	๒	๒	๒	๒				
	งานทะเบียนทรัพย์สินและพัสดุ								
๒๑	นักวิชาการพัสดุ (ปก./ชก.)	๑	๑	๑	๑	-	-	-	
๒๒	เจ้าพนักงานพัสดุ (ปง./ชง.)	๑	๑	๑	๑	-	-	-	
	รวม	๘	๘	๘	๘	-	-	-	
กองช่าง (๐๕)									
๒๓	ผู้อำนวยการกองช่าง (นักบริหารงานช่าง ระดับต้น)	๑	๑	๑	๑	-	-	-	อยู่ระหว่าง กรมดำเนินการ สรรหา
	งานก่อสร้าง								
๒๔	นายช่างโยธา (ปง./ชง.)	๑	๑	๑	๑	-	-	-	
	งานออกแบบและควบคุมอาคาร								
	-								
	งานประสานสาธารณูปโภค								
๒๕	นายช่างโยธา (ปง./ชง.)	๑	๑	๑	๑	-	-	-	ว่าง ๗ ก.ย.๖๓
๒๖	นายช่างไฟฟ้า (ปง./ชง.)	๑	๑	๑	๑	-	-	-	
	พนักงานจ้างทั่วไป								
๒๗	คนงานทั่วไป	๒	๒	๒	๒	-	-	-	
๒๘	พนักงานผลิตน้ำประปา	๑	๑	๑	๑	-	-	-	
๒๙	พนักงานจมน้ำตรวจวัดน้ำ	๑	๑	๑	๑	-	-	-	
	รวม	๘	๘	๘	๘	-	-	-	

ลำดับ ที่	ส่วนราชการ	กรอบ อัตรา กำลังเดิม	อัตราตำแหน่งที่คาดว่าจะ ต้องใช้ในช่วงระยะเวลา ๓ ปีข้างหน้า			เพิ่ม / ลด			หมายเหตุ
			๒๕๖๔	๒๕๖๕	๒๕๖๖	๒๕๖๔	๒๕๖๕	๒๕๖๖	
	กองการศึกษา ศาสนาและวัฒนธรรม (๐๗)								
๓๐	ผู้อำนวยการกองการศึกษา ศาสนา และวัฒนธรรม (นักบริหารการศึกษา ระดับต้น)	๑	๑	๑	๑	-	-	-	
	งานส่งเสริมการศึกษา								
๓๑	ครู	๑	๑	๑	๑	-	-	-	งบบุคลากร
๓๒	ครูผู้ดูแลเด็ก	-	๑	๑	๑	+๑	-	-	งบบุคลากร กำหนดเพิ่ม
	พนักงานจ้าง ตามภารกิจ								
๓๓	ผู้ช่วยครูผู้ดูแลเด็ก	๑	๑	๑	๑	-	-	-	งบบุคลากร
	พนักงานจ้างทั่วไป								
๓๔	ผู้ดูแลเด็ก	๕	๕	๕	๕	-	-	-	งบ อปต.
	งานศาสนาและวัฒนธรรม								
๓๕	นักวิชาการศึกษา (ปก./ชก.)	๑	๑	๑	๑	-	-	-	
	พนักงานจ้างทั่วไป								
๓๖	คนงานทั่วไป	๑	๑	๑	๑	-	-	-	
	งานส่งเสริมการท่องเที่ยว กีฬา และนันทนาการ								
	-								
	รวม	๑๐	๑๑	๑๑	๑๑	+๑	-	-	
	รวมทั้งสิ้น	๔๗	๔๘	๔๘	๔๘	+๑	-	-	



(นายชัยณัฐธี สิงห์ทอง)
นายกองค์การบริหารส่วนตำบลบึงคล้า

กรอบอัตรากำลังพนักงานส่วนตำบลและพนักงานจ้าง
 แนบท้ายประกาศ อบต.บุงคล้า เรื่อง ปรับปรุงแผนอัตรากำลัง ๓ ปี ประจำปีงบประมาณ พ.ศ. ๒๕๖๔-๒๕๖๖ ครั้งที่ ๑
 องค์การบริหารส่วนตำบลบุงคล้า (ประเภทสามัญ) อำเภอห่มสัก จังหวัดเพชรบูรณ์

องค์การบริหารส่วนตำบลบุงคล้า มีกรอบอัตรากำลัง ดังนี้

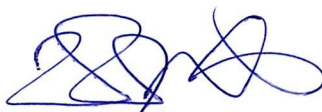
ลำดับ	เลขที่ตำแหน่ง	ชื่อตำแหน่ง	ว่าง / ไม่ว่าง	ขออนุมัติ	จำนวน	หมายเหตุ
๑	๓๙-๓-๐๐-๑๑๐๑-๐๐๑	ปลัดองค์การบริหารส่วนตำบล (นักบริหารงานท้องถิ่น ระดับกลาง)	ไม่ว่าง	-	๑	
๒	๓๙-๓-๐๐-๑๑๐๑-๐๐๒	รองปลัดองค์การบริหารส่วนตำบล (นักบริหารงานท้องถิ่น ระดับต้น)	ไม่ว่าง	-	๑	
๑. ส่วนราชการ สำนักงานปลัด องค์การบริหารส่วนตำบลบุงคล้า มีกรอบอัตรากำลัง ดังนี้						
๓	๓๖-๓-๐๑-๒๑๐๑-๐๐๑	หัวหน้าสำนักปลัด (นักบริหารงานทั่วไป ระดับต้น)	ไม่ว่าง	-	๑	
งานบริหารทั่วไป						
๔	๓๙-๓-๐๑-๓๑๐๒-๐๐๑	นักทรัพยากรบุคคล ปก./ชก.	ไม่ว่าง	-	๑	
๕	๓๙-๓-๐๑-๔๑๐๑-๐๐๑	เจ้าพนักงานธุรการ ปง./ชง.	ไม่ว่าง	-	๑	
พนักงานจ้างทั่วไป						
๖	-	นักการภารโรง	ไม่ว่าง	-	๑	
๗	-	คนงานทั่วไป	ไม่ว่าง	-	๑	
๘	-	คนงานทั่วไป	ไม่ว่าง	-	๑	
๙	-	คนงานทั่วไป	ไม่ว่าง	-	๑	
๑๐	-	คนงานทั่วไป	ไม่ว่าง	-	๑	
๑๑	-	คนงานทั่วไป	ไม่ว่าง	-	๑	
๑๒	-	คนงานทั่วไป	ไม่ว่าง	-	๑	
งานนโยบายและแผน						
๑๓	๓๙-๓-๐๑-๓๑๐๓-๐๐๑	นักวิเคราะห์นโยบายและแผน ปก./ชก.	ไม่ว่าง	-	๑	
งานกฎหมายและคดี						
	-	-	-	-	-	
งานจดทะเบียนพาณิชย์						
	-	-	-	-	-	
งานสวัสดิการสังคม						
๑๔	๓๙-๓-๐๑-๓๘๐๑-๐๐๑	นักพัฒนาชุมชน ปก./ชก.	ไม่ว่าง	-	๑	
๑๕	๓๙-๓-๐๑-๔๘๐๑-๐๐๑	เจ้าพนักงานพัฒนาชุมชน ปง./ชง.	ไม่ว่าง	-	๑	
งานป้องกันและบรรเทาสาธารณภัย						
ลำดับ	เลขที่ตำแหน่ง	ชื่อตำแหน่ง	ว่าง / ไม่ว่าง	ขออนุมัติ	จำนวน	หมายเหตุ
๑๖	๓๙-๓-๐๑-๔๘๐๕-๐๐๑	เจ้าพนักงานป้องกันและบรรเทา สาธารณภัย ปง./ชง.	ไม่ว่าง	-	๑	

กรอบอัตรากำลังพนักงานส่วนตำบลและพนักงานจ้าง
 แบบท้ายประกาศ อบต.บุงคล้ำ เรื่อง ปรับปรุงแผนอัตรากำลัง ๓ ปี ประจำปีงบประมาณ พ.ศ. ๒๕๖๕-๒๕๖๖ ครั้งที่ ๑
 องค์การบริหารส่วนตำบลบุงคล้ำ (ประเภทสามัญ) อำเภอห่มส็ก จังหวัดเพชรบูรณ์

พนักงานจ้างตามภารกิจ						
๑๗	-	ผู้ช่วยนักป้องกันและบรรเทาสาธารณภัย	ไม่ว่าง	-	๑	
งานสาธารณสุขและสิ่งแวดล้อม						
๑๘	๓๙-๓-๐๑-๓๖๐๑-๐๐๑	นักวิชาการสาธารณสุข ปก./ชก.	ไม่ว่าง	-	๑	
พนักงานจ้างทั่วไป						
๑๙	-	พนักงานขับรถยนต์ (รถบรรทุกขยะ)	ไม่ว่าง	-	๑	
๒๐	-	คนงานประจำรถขยะ	ไม่ว่าง	-	๑	
๒๑	-	คนงานประจำรถขยะ	ไม่ว่าง	-	๑	
๒. ส่วนราชการ กองคลัง มีกรอบตำแหน่ง ดังนี้						
๒๒	๓๙-๓-๐๔-๒๑๐๒-๐๐๑	ผู้อำนวยการกองคลัง (นักบริหารงานการคลัง ระดับต้น)	ไม่ว่าง	-	๑	
งานการเงินและบัญชี						
๒๓	๓๙-๓-๐๔-๓๑๐๒-๐๐๑	นักวิชาการเงินและบัญชี ปก./ชก.	ไม่ว่าง	-	๑	
๒๔	๓๙-๓-๐๔-๔๒๐๑-๐๐๑	เจ้าพนักงานการเงินและบัญชี ปง./ชง.	ไม่ว่าง	-	๑	
งานทะเบียนทรัพย์สินและพัสดุ						
๒๕	๓๙-๓-๐๔-๓๒๐๔-๐๐๑	นักวิชาการพัสดุ ปก./ชก.	ไม่ว่าง	-	๑	
๒๖	๓๙-๓-๐๔-๔๒๐๓-๐๐๑	เจ้าพนักงานพัสดุ ปง./ชง.	ไม่ว่าง	-	๑	
งานพัฒนาและจัดเก็บรายได้						
๒๗	๓๙-๓-๐๔-๔๒๐๔-๐๐๑	เจ้าพนักงานจัดเก็บรายได้ ปง./ชง.	ไม่ว่าง	-	๑	
พนักงานจ้างทั่วไป						
๒๘	-	คนงานทั่วไป	ไม่ว่าง	-	๑	
๒๙	-	คนงานทั่วไป	ไม่ว่าง	-	๑	
๓. ส่วนราชการ กองช่าง มีกรอบตำแหน่ง ดังนี้						
๓๐	๓๙-๓-๐๕-๒๑๐๓-๐๐๑ (อยู่ระหว่างกรมฯ ดำเนินการสรรหา)	ผู้อำนวยการกองช่าง (นักบริหารงานช่าง ระดับต้น)	ว่าง	-	๑	กรมฯสรรหา ๑-ธ.ค.-๖๓
งานก่อสร้าง						
๓๑	๓๙-๓-๐๕-๔๗๐๑-๐๐๒	นายช่างโยธาชำนาญงาน	ไม่ว่าง	-	๑	
งานประสานธารณูปโภค						
๓๒	๓๙-๓-๐๕-๔๗๐๑-๐๐๑	นายช่างโยธา ปง./ชง.	ว่าง	-	๑	๗-ก.ย.-๖๓
๓๓	๓๙-๓-๐๕-๔๗๐๖-๐๐๑	นายช่างไฟฟ้าปฏิบัติงาน	ไม่ว่าง	-	๑	
พนักงานจ้างทั่วไป						
ลำดับ	เลขที่ตำแหน่ง	ชื่อตำแหน่ง	ว่าง / ไม่ว่าง	ขออนุมัติ	จำนวน	หมายเหตุ
๓๔	-	คนงานทั่วไป	ไม่ว่าง	-	๑	
๓๕	-	คนงานทั่วไป	ไม่ว่าง	-	๑	
๓๖	-	พนักงานจดมาตรวัดน้ำ	ไม่ว่าง	-	๑	
๓๗	-	พนักงานผลิตน้ำประปา	ไม่ว่าง	-	๑	

กรอบอัตรากำลังพนักงานส่วนตำบลและพนักงานจ้าง
 แบบท้ายประกาศ อบต.บุงคล้า เรื่อง ปรับปรุงแผนอัตรากำลัง ๓ ปี ประจำปีงบประมาณ พ.ศ. ๒๕๖๔-๒๕๖๖ ครั้งที่ ๑
 องค์การบริหารส่วนตำบลบุงคล้า (ประเภทสามัญ) อำเภอห่มส็ก จังหวัดเพชรบูรณ์

งานออกแบบและควบคุมอาคาร						
-	-	-	-	-	-	-
๔. ส่วนราชการ กองการศึกษา ศาสนาและวัฒนธรรม มีกรอบตำแหน่ง ดังนี้						
๓๘	๓๙-๓-๐๘-๒๑๐๗-๐๐๑	ผู้อำนวยการกองการศึกษา ศาสนาและวัฒนธรรม (นักบริหารงานการศึกษา ระดับต้น)	ไม่ว่าง	-	๑	
งานส่งเสริมการศึกษา						
๓๙	๓๙-๓-๐๘-๖๖๐๐-๓๖๙	ครู (คศ.๒)	ไม่ว่าง	-	๑	
๔๐	๓๙-๓-๐๘-๖๖๐๐-๓๙๖	ครูผู้ดูแลเด็ก (ครูผู้ช่วย)	ว่าง	กำหนดเพิ่ม	๑	
พนักงานจ้างตามภารกิจ / พนักงานจ้างทั่วไป						
๔๑	-	ผู้ช่วยครูผู้ดูแลเด็ก (ทักษะ)	ไม่ว่าง	-	๑	
๔๒	-	ผู้ดูแลเด็ก	ไม่ว่าง	-	๑	
๔๓	-	ผู้ดูแลเด็ก	ไม่ว่าง	-	๑	
๔๔	-	ผู้ดูแลเด็ก	ไม่ว่าง	-	๑	
๔๕	-	ผู้ดูแลเด็ก	ไม่ว่าง	-	๑	
๔๖	-	ผู้ดูแลเด็ก	ไม่ว่าง	-	๑	
งานศาสนาและวัฒนธรรม						
๔๗	๓๙-๓-๐๘-๓๘๐๓-๐๐๑	นักวิชาการศึกษา ปก./ชก.	ไม่ว่าง	-	๑	
พนักงานจ้างทั่วไป						
๔๘	-	คนงานทั่วไป	ไม่ว่าง	-	๑	
งานส่งเสริมการท่องเที่ยว กีฬาและนันทนาการ						
-	-	-	-	-	-	-



(นายชัยณัฐธิ์ สิงห์ทอง)

นายกองค์การบริหารส่วนตำบลบุงคล้า