



ประกาศองค์การบริหารส่วนตำบลบึงคล้า  
เรื่อง ปรับปรุงแผนอัตรากำลัง ๓ ปี ประจำปีงบประมาณ พ.ศ.๒๕๖๗-๒๕๖๙  
ครั้งที่ ๑ กรณีปรับปรุงตำแหน่งระดับที่สูงขึ้น

อาศัยอำนาจตามความนัยมาตรา ๑๕ และ ๒๕ วรรคท้าย แห่งพระราชบัญญัติระเบียบบริหารงานบุคคลส่วนท้องถิ่น พ.ศ.๒๕๔๒ ข้อ ๑๘ แห่งประกาศคณะกรรมการพนักงานส่วนตำบลจังหวัดเพชรบูรณ์ เรื่อง หลักเกณฑ์และเงื่อนไขเกี่ยวกับการคัดเลือกเพื่อเลื่อนและแต่งตั้งพนักงานส่วนตำบลตำแหน่งประเภททั่วไปและประเภทวิชาการให้ดำรงตำแหน่งในระดับที่สูงขึ้น พ.ศ.๒๕๖๑ และที่แก้ไขเพิ่มเติม (ฉบับที่ ๒) พ.ศ.๒๕๖๒ ประกอบกับมติคณะกรรมการพนักงานส่วนตำบลจังหวัดเพชรบูรณ์ (ก.อบต.จังหวัดเพชรบูรณ์) ครั้งที่ ๑๒/๒๕๖๖ เมื่อวันที่ ๒๑ ธันวาคม ๒๕๖๖ องค์การบริหารส่วนตำบลบึงคล้า จึงประกาศปรับปรุงแผนอัตรากำลัง ๓ ปี ขององค์การบริหารส่วนตำบลบึงคล้า ดังนี้

๑. ประกาศฉบับนี้เรียกว่า ประกาศองค์การบริหารส่วนตำบลบึงคล้า เรื่อง ปรับปรุงแผนอัตรากำลัง ๓ ปี ประจำปีงบประมาณ พ.ศ.๒๕๖๗-๒๕๖๙ ครั้งที่ ๑ กรณีปรับปรุงตำแหน่งในระดับที่สูงขึ้น
๒. ปรับปรุงตำแหน่งพนักงานส่วนตำบล สังกัดสำนักปลัดองค์การบริหารส่วนตำบลบึงคล้า ในตำแหน่ง นักวิเคราะห์นโยบายและแผน ระดับชำนาญการ เลขที่ตำแหน่ง ๓๙-๓-๐๑-๓๑๐๓-๐๐๑ เป็นตำแหน่งนักวิเคราะห์นโยบายและแผน ระดับชำนาญการพิเศษ เลขที่ตำแหน่ง ๓๙-๓-๐๑-๓๑๐๓-๐๐๑
๓. ประกาศฉบับนี้มีผลบังคับใช้นับตั้งแต่วันที่ ๑ มกราคม ๒๕๖๗ เป็นต้นไป

ประกาศ ณ วันที่ ๘ เดือนมกราคม พ.ศ. ๒๕๖๗

(นายชัยณฤทธิ์ สิงห์ทอง)

นายกองค์การบริหารส่วนตำบลบึงคล้า

กรอบอัตรากำลัง ๓ ปี พ.ศ. ๒๕๖๗ - ๒๕๖๙

แนบท้ายประกาศองค์การบริหารส่วนตำบลบุงคล้า

เรื่อง ปรับปรุงแผนอัตรากำลัง ๓ ปี ประจำปีงบประมาณ พ.ศ.๒๕๖๗-๒๕๖๙  
ครั้งที่ ๑ กรณีปรับปรุงตำแหน่งระดับที่สูงขึ้น ลงวันที่ ๘ มกราคม ๒๕๖๗

ลำดับ ที่	ส่วนราชการ	กรอบ อัตรากำลังเดิม	อัตรากำลังที่คาดว่าจะต้อง ใช้ในช่วงระยะเวลา ๓ ปีข้างหน้า			เพิ่ม / ลด			หมายเหตุ
			๒๕๖๗	๒๕๖๘	๒๕๖๙	๒๕๖๗	๒๕๖๘	๒๕๖๙	
<b>บริหาร</b>									
๑	ปลัดองค์การบริหารส่วนตำบล (นักบริหารงานท้องถิ่น ระดับกลาง)	๑	๑	๑	๑	-	-	-	
๒	รองปลัดองค์การบริหารส่วนตำบล (นักบริหารงานท้องถิ่น ระดับต้น)	๑	๑	๑	๑	-	-	-	
<b>รวม</b>		<b>๒</b>	<b>๒</b>	<b>๒</b>	<b>๒</b>	<b>-</b>	<b>-</b>	<b>-</b>	
<b>สำนักงานปลัด (๐๑)</b>									
๓	หัวหน้าสำนักปลัดองค์การบริหารส่วนตำบล (นักบริหารงานทั่วไป ระดับต้น)	๑	๑	๑	๑	-	-	-	
<b>๑. งานการเจ้าหน้าที่</b>									
๔	นักทรัพยากรบุคคล (ซพ.)	๑	๑	๑	๑	-	-	-	
<b>๒. งานอำนวยความสะดวก</b>									
<b>๓. งานส่งเสริมการท่องเที่ยว</b>									
<b>๔. งานป้องกันและบรรเทาสาธารณภัย</b>									
๕	เจ้าพนักงานป้องกันและบรรเทาสาธารณภัย (ปง./ ซง.)	๑	๑	๑	๑	-	-	-	
<b>พนักงานจ้าง</b>									
๖	ผู้ช่วยนักป้องกันและบรรเทาสาธารณภัย (ภารกิจ)	๑	๑	๑	๑	-	-	-	
<b>๕. งานนิติการ</b>									
<b>๖. งานกิจการพาณิชย์</b>									
<b>๗. งานบริหารงานทั่วไป</b>									
๗	เจ้าพนักงานธุรการ (อส.)	๑	๑	๑	๑	-	-	-	รอเลื่อน ระดับ
<b>พนักงานจ้าง</b>									
๘	นักการภารโรง	๑	๑	๑	๑	-	-	-	
๙	คนงาน	๔	๔	๔	๔	-	-	-	
<b>๘. งานบริหารงานสาธารณสุข</b>									
๑๐	นักวิชาการสาธารณสุข (ปก./ชก.)	๑	๑	๑	๑	-	-	-	
<b>พนักงานจ้าง</b>									
๑๑	พนักงานขับรถบรรทุกขยะ	๑	๑	๑	๑	-	-	-	
๑๒	คนงานประจำรถขยะ	๒	๒	๒	๒	-	-	-	
<b>๙. งานวิเคราะห์นโยบายและแผน</b>									
๑๓	นักวิเคราะห์นโยบายและแผน (ซพ.)	๑	๑	๑	๑	-	-	-	ปรับปรุง ตำแหน่ง มติ ก.อบต. ๑๒/๒๕๖๖

ลำดับ ที่	ส่วนราชการ	กรอบ อัตรา กำลังเดิม	อัตราตำแหน่งที่คาดว่าจะต้อง ใช้ในวงระยะเวลา ๓ ปีข้างหน้า			เพิ่ม / ลด			หมายเหตุ
			๒๕๖๗	๒๕๖๘	๒๕๖๙	๒๕๖๗	๒๕๖๘	๒๕๖๙	
	<b>สำนักงานปลัด (๐๑)</b>								
	<b>๑๐. งานกิจการสภา</b>								
	-	-	-	-	-	-	-	-	
	<b>๑๑. งานส่งเสริมสวัสดิการสังคม</b>								
๑๔	นักพัฒนาชุมชน (ปก./ชก.)	๑	๑	๑	๑	-	-	-	
๑๕	เจ้าพนักงานพัฒนาชุมชน (ปง./ชง.)	๑	๑	๑	๑	-	-	-	
	<b>๑๒. งานส่งเสริมการเกษตร</b>								
	-	-	-	-	-	-	-	-	
	<b>๑๓. งานส่งเสริมปศุสัตว์</b>								
	-	-	-	-	-	-	-	-	
	<b>รวม</b>	<b>๑๗</b>	<b>๑๗</b>	<b>๑๗</b>	<b>๑๗</b>	<b>-</b>	<b>-</b>	<b>-</b>	
	<b>กองคลัง (๐๔)</b>								
๑๖	ผู้อำนวยการกองคลัง (นักบริหารงานการคลัง ระดับต้น)	๑	๑	๑	๑	-	-	-	
	<b>๑. งานพัฒนารายได้</b>								
๑๗	เจ้าพนักงานจัดเก็บรายได้ (ปง./ชง.)	๑	๑	๑	๑	-	-	-	
	<b>พนักงานจ้าง</b>								
๑๘	คนงาน	๒	๒	๒	๒	-	-	-	
	<b>๒. งานแผนที่ภาษีและทะเบียนทรัพย์สิน</b>								
	-	-	-	-	-	-	-	-	
	<b>๓. งานการเงินและบัญชี</b>								
๑๙	นักวิชาการเงินและบัญชี (ขพ.)	๑	๑	๑	๑	-	-	-	
๒๐	เจ้าพนักงานการเงินและบัญชี (ปง./ชง.)	๑	๑	๑	๑	-	-	-	ว่างเดิม
	<b>๔. งานพัสดุและทรัพย์สิน</b>								
๒๑	นักวิชาการพัสดุ (ปก./ชก.)	๑	๑	๑	๑	-	-	-	
๒๒	เจ้าพนักงานพัสดุ (ปง./ชง.)	๑	๑	๑	๑	-	-	-	ว่างเดิม
	<b>รวม</b>	<b>๖</b>	<b>๖</b>	<b>๖</b>	<b>๖</b>	<b>-</b>	<b>-</b>	<b>-</b>	

ลำดับ ที่	ส่วนราชการ	กรอบ อัตรา กำลัง เดิม	อัตราตำแหน่งที่คาดว่าจะ ต้องใช้ในช่วงระยะเวลา ๓ ปีข้างหน้า			เพิ่ม / ลด			หมายเหตุ
			๒๕๖๗	๒๕๖๘	๒๕๖๙	๒๕๖๗	๒๕๖๘	๒๕๖๙	
	<b>กองช่าง (๐๕)</b>								
๒๓	ผู้อำนวยการกองช่าง (นักบริหารงานช่าง ระดับต้น)	๑	๑	๑	๑	-	-	-	อยู่ระหว่าง ก.กลาง ดำเนินการสรรหา
	<b>๑. งานควบคุมอาคาร</b>								
	-	-	-	-	-	-	-	-	
	<b>๒. งานสาธารณูปโภค</b>								
๒๔	นายช่างไฟฟ้า (ปจ./ชง.) พนักงานจ้าง	๑	๑	๑	๑	-	-	-	
๒๕	คนงาน งานสำรวจและออกแบบ	๑	๑	๑	๑	-	-	-	
๒๖	วิศวกรโยธา (ปจ./ชก.) พนักงานจ้าง	๑	๑	๑	๑	-	-	-	ว่างเดิม
๒๗	ผู้ช่วยนายช่างโยธา (ภารกิจ)	๑	๑	๑	๑	-	-	-	
๒๘	คนงาน งานก่อสร้างและซ่อมบำรุง	๒	๒	๒	๒	-	-	-	ว่างเดิม ๑ อัตรา
๒๙	นายช่างโยธา (ปจ./ชง.) พนักงานจ้าง	๑	๑	๑	๑	-	-	-	
๓๐	ผู้ช่วยเจ้าพนักงานธุรการ	-	๑	๑	๑	+๑			กำหนดเพิ่ม
๓๑	คนงาน งานควบคุมการก่อสร้าง	๑	๑	๑	๑	-	-	-	
	-	-	-	-	-	-	-	-	
	<b>๖. งานบริการและซ่อมบำรุง</b>								
	-	-	-	-	-	-	-	-	
	<b>พนักงานจ้าง</b>								
๓๒	พนักงานผลิตน้ำประปา	๑	๑	๑	๑	-	-	-	
๓๓	พนักงานจดมาตรวัดน้ำ	๑	๑	๑	๑	-	-	-	
๓๔	คนงาน	๑	๑	๑	๑	-	-	-	
	<b>รวม</b>	<b>๑๒</b>	<b>๑๓</b>	<b>๑๓</b>	<b>๑๓</b>	<b>+๑</b>	<b>-</b>	<b>-</b>	

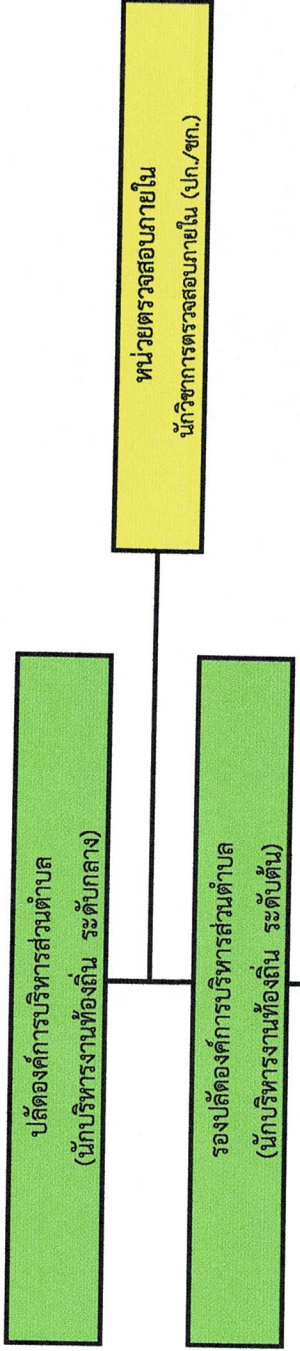
ลำดับ ที่	ส่วนราชการ	กรอบ อัตรา กำลัง เดิม	อัตราตำแหน่งที่คาดว่าจะ ต้องใช้ในช่วงระยะเวลา ๓ ปีข้างหน้า			เพิ่ม / ลด			หมายเหตุ
			๒๕๖๗	๒๕๖๘	๒๕๖๙	๒๕๖๗	๒๕๖๘	๒๕๖๙	
	<b>กองการศึกษา ศาสนาและ วัฒนธรรม (๐๗)</b>								
๓๕	ผู้อำนวยการกองการศึกษา ศาสนาและ วัฒนธรรม (นักบริหารงานการศึกษา ระดับต้น)	๑	๑	๑	๑	-	-	-	
	<b>๑. งานแผนและโครงการ</b>								
	-	-	-	-	-	-	-	-	
	<b>๒. งานบริหารการศึกษา</b>								
๓๖	ผู้อำนวยการศูนย์พัฒนาเด็กเล็ก	-	๑	๑	๑	+๑			งบเงินอุดหนุน กำหนดเพิ่ม
๓๗	ครู (ค.ศ.๓)	๑	๑	๑	๑	-	-	-	งบเงินอุดหนุน
๓๘	ครูผู้ช่วย พนักงานจ้าง	๑	๑	๑	๑	-	-	-	งบเงินอุดหนุน
๓๙	ดูแลเด็ก (ทักษะ)	๑	๑	๑	๑	-	-	-	งบเงินอุดหนุน ว่างเดิม
๔๐	ผู้ดูแลเด็ก <b>๓. งานส่งเสริมการศึกษา ศาสนา และ วัฒนธรรม</b>	๕	๕	๕	๕	-	-	-	งบ อบต.
๔๑	นักวิชาการศึกษา (ปก./ชก.)	๑	๑	๑	๑	-	-	-	
๔๒	เจ้าพนักงานการเงินและบัญชี (ปจ./ชง.)	-	๑	๑	๑	+๑	-	-	กำหนดเพิ่ม
๔๓	เจ้าพนักงานพัสดุ (ปจ./ชง.) พนักงานจ้าง	-	๑	๑	๑	+๑	-	-	กำหนดเพิ่ม
๔๔	คนงาน	๑	๑	๑	๑	-	-	-	
	<b>๔. งานกิจกรรมเด็กและเยาวชน</b>								
	-	-	-	-	-	-	-	-	
	<b>๕. งานส่งเสริมกีฬาและนันทนาการ</b>								
	-	-	-	-	-	-	-	-	
	<b>๕. งานส่งเสริมคุณภาพการศึกษา</b>								
	-	-	-	-	-	-	-	-	
	<b>รวม</b>	<b>๑๑</b>	<b>๑๔</b>	<b>๑๔</b>	<b>๑๔</b>	<b>+๓</b>	<b>-</b>	<b>-</b>	
	<b>หน่วยตรวจสอบภายใน (๑๓)</b>								
๔๕	นักวิชาการตรวจสอบภายใน (ปก./ชก.)	๑	๑	๑	๑	-	-	-	ว่างเดิม
	<b>รวม</b>	<b>๑</b>	<b>๑</b>	<b>๑</b>	<b>๑</b>	<b>-</b>	<b>-</b>	<b>-</b>	
	<b>รวมทั้งสิ้น</b>	<b>๕๑</b>	<b>๕๕</b>	<b>๕๕</b>	<b>๕๕</b>	<b>+๔</b>	<b>-</b>	<b>-</b>	



(นายชัยฤทธิ์ สิงห์ทอง)

นายกองค์การบริหารส่วนตำบลบึงคล้า

แผนภูมิโครงสร้างการส่วนราชการและระดับตำแหน่งขององค์การบริหารส่วนตำบลบึงคล้า



สำนักปลัดองค์การบริหารส่วนตำบล	
หัวหน้าสำนักปลัด อบต. (นักบริหารงานทั่วไป ระดับต้น)	
๑. งานกรเจ้าหน้าที่	
๒. งานอำนวยความสะดวก	
๓. งานส่งเสริมการท่องเที่ยว	
๔. งานป้องกันและบรรเทาสาธารณภัย	
๕. งานนิติการ	
๖. งานกิจการพาณิชย์	
๗. งานบริหารงานทั่วไป	
๘. งานบริหารงานสาธารณสุข	
๙. งานวิเคราะห์นโยบายและแผน	
๑๐. งานกิจการสภา	
๑๑. งานส่งเสริมสวัสดิการสังคม	
๑๒. งานส่งเสริมการเกษตร	
๑๓. งานส่งเสริมปศุสัตว์	

กองคลัง	
ผู้อำนวยการกองคลัง (นักบริหารงานการคลัง ระดับต้น)	
๑. งานพัฒนารายได้	
๒. งานแผนที่ภาษีและทะเบียนทรัพย์สิน	
๓. งานการเงินและบัญชี	
๔. งานพัสดุและทรัพย์สิน	

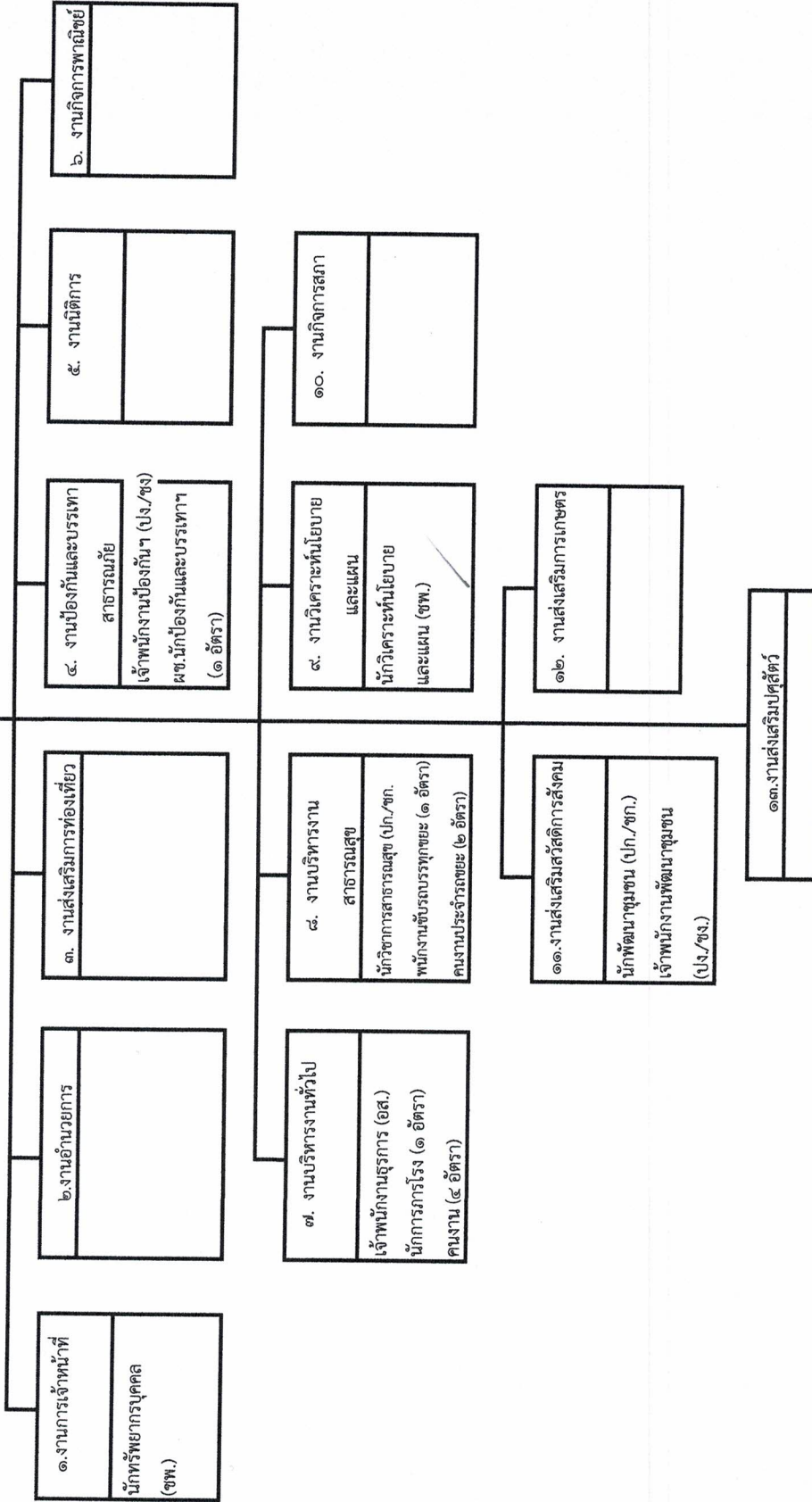
กองช่าง	
ผู้อำนวยการกองช่าง (นักบริหารงานช่าง ระดับต้น)	
๑. งานควบคุมอาคาร	
๒. งานสาธารณูปโภค	
๓. งานสำรวจและออกแบบ	
๔. งานก่อสร้างและซ่อมบำรุง	
๕. งานควบคุมการก่อสร้าง	
๖. งานบริการและซ่อมบำรุง	

กองการศึกษา ศาสนา และวัฒนธรรม	
ผู้อำนวยการกองการศึกษา ศาสนา และวัฒนธรรม (นักบริหารงานการศึกษา ระดับต้น)	
๑. งานแผนงานและโครงการ	
๒. งานบริหารการศึกษา	
๓. งานส่งเสริมการศึกษา ศาสนา และวัฒนธรรม	
๔. งานกิจกรรมเด็กและเยาวชน	
๕. งานส่งเสริมกีฬาและนันทนาการ	
๖. งานส่งเสริมคุณภาพการศึกษา	

สำนัก / กอง	ปลัด / รองปลัด	หน่วยตรวจสอบภายใน	สำนักปลัด	กองคลัง	กองช่าง	กองการศึกษา ศาสนาและวัฒนธรรม	รวม
มีตนครอง	๒	๐	๑๖	๖	๙	๘	๔๒
ว่าง	๐	๑	๑	๒	๔	๕	๑๓
รวม	๒	๑	๑๗	๘	๑๓	๑๓	๕๕

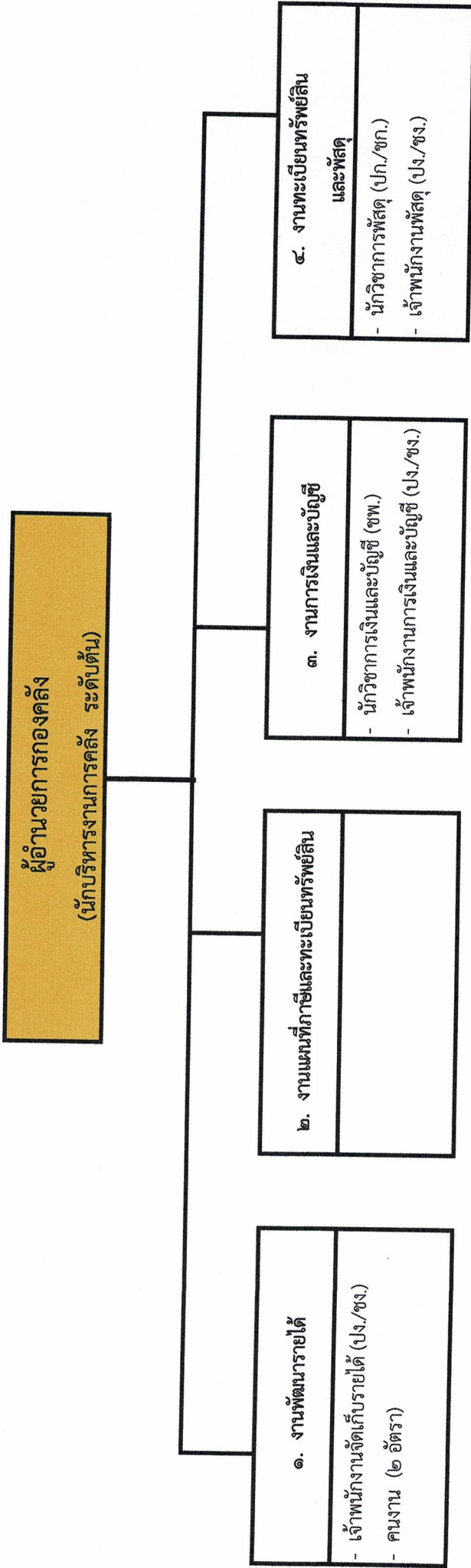
แผนภูมิโครงสร้างการแบ่งส่วนราชการและระดับตำแหน่ง สำนักงานปลัด องค์การบริหารส่วนตำบลบึงคล้า

หัวหน้าสำนักงานปลัดองค์การบริหารส่วนตำบล  
(นักบริหารงานทั่วไป ระดับต้น)



	บริหาร		อำนวยการ		วิชาการ			ทั่วไป		ภารกิจ	ทั่วไป	รวม
	ต้น	กลาง	สูง	ต้น	กลาง	สูง	ชป.	ชก.	ชก.			
มีคนครอง							๑	๑	๑	๓	๔	๑๖
ว่าง							๑	๑				๒
รวม							๑	๒	๑	๓	๔	๑๘

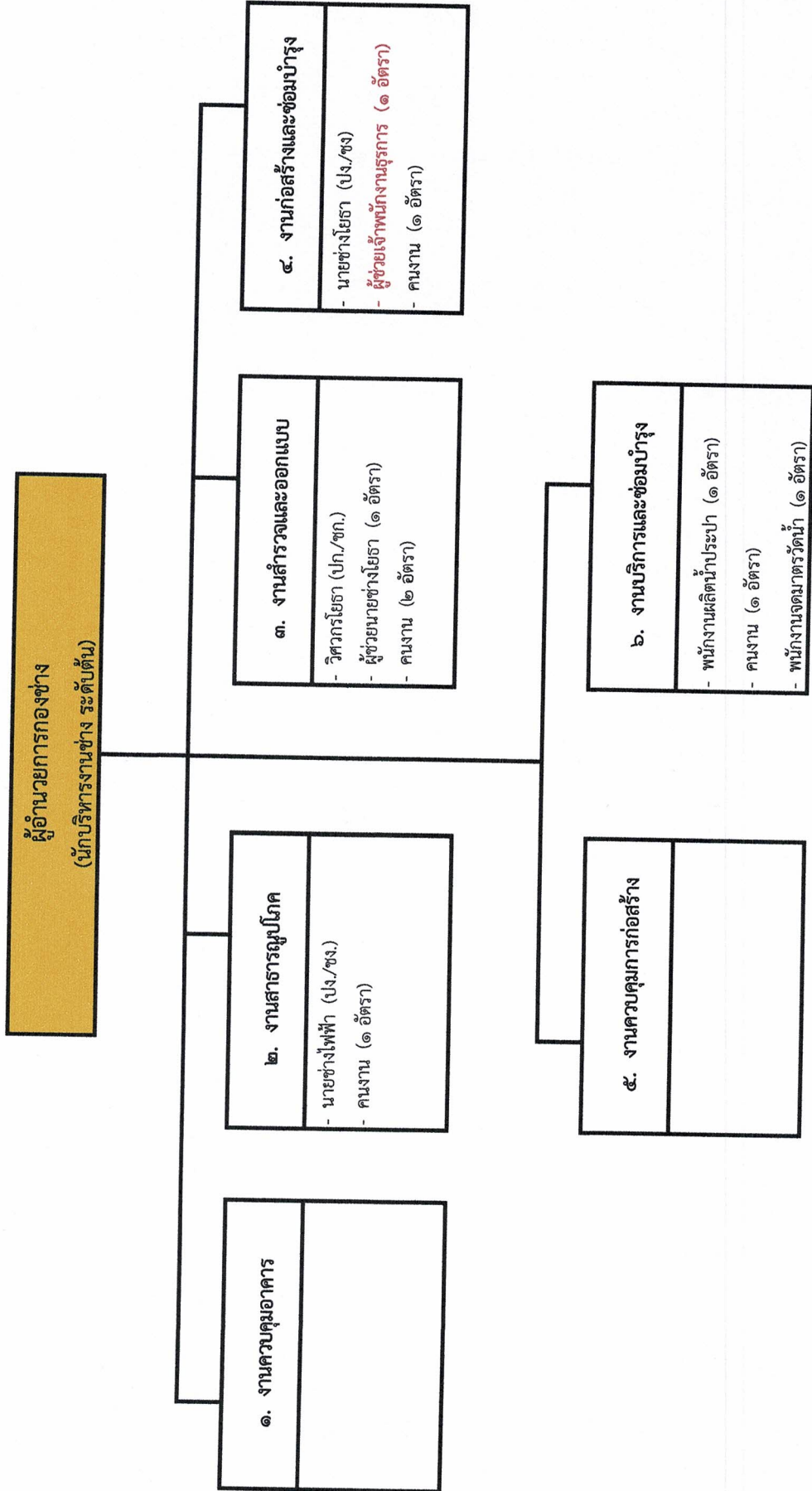
แผนภูมิโครงสร้างการแบ่งส่วนราชการและระดับตำแหน่ง กองคลัง องค์การบริหารส่วนตำบลบึงคล้า



	บริหาร			อำนาจการ			วิชาการ				ทั่วไป		ภารกิจ	ตำแหน่ง	รวม
	ต้น	กลาง	สูง	ต้น	กลาง	สูง	ชพ.	ชก.	ปก.	ชง.	ปง.				
มีนครอง				๓			๓	๓			๓			๒	๖
ว่าง															๒
รวม				๓			๓	๓			๓		๐	๒	๘



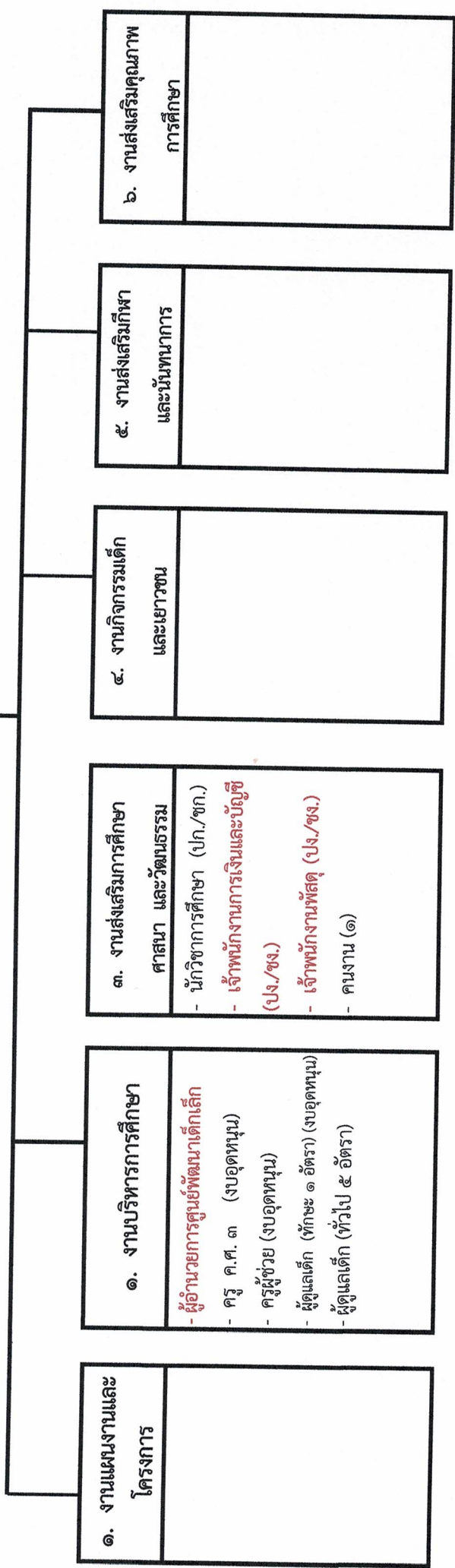
แผนภูมิโครงสร้างการแบ่งส่วนราชการและระดับตำแหน่ง กองช่าง องค์การบริหารส่วนตำบลบึงคล้า



	บริหาร			อำนาจการ			วิชาการ						ทั่วไป	รวม	
	ต้น	กลาง	สูง	ต้น	กลาง	สูง	ชน.	ชน.	ชก.	ชก.	ปก.	ชง.			ปง.
มีตนครอง															
ว่าง				๑					๑			๒			๕
รวม				๑					๑			๒			๕

แผนภูมิโครงสร้างการแบ่งส่วนราชการและระดับตำแหน่ง กองการศึกษา ศาสนาและวัฒนธรรม องค์การบริหารส่วนตำบลบึงคล้า

ผู้อำนวยการกองการศึกษา ศาสนาและวัฒนธรรม  
(นักบริหารงานการศึกษา ระดับต้น)



	บริหาร		อำนาจการ				วิชาการ				ทั่วไป		พนักงานครูและบุคลากรการศึกษา	ผู้ช่วยครู	ลูกจ้างประจำ	ภารกิจ	ทั่วไป	รวม	
	ต้น	กลาง	สูง	ต้น	กลาง	สูง	ชน.	ชน.	ชก.	ปก.	ชง.	ปง.							ผอ.
มีค.ครอง																			
ว่าง												๒							
รวม				๑						๑									๕
				๑						๑		๒							๕
				๑						๑		๒							๕
				๑						๑		๒							๕